

Cota em 31/01/2012: 125,99053350

Janeiro/2012

DESEMPENHO	Mês	Ano	Acumulado
Focus FIA	3,63%	3,63%	1.249,63%
Ibovespa	11,13%	11,13%	439,08%

O fluxo entrante de investidores estrangeiros em janeiro (segundo maior fluxo mensal na história da Bolsa) puxou a performance do Ibovespa no mês, sinalizando que, na ausência de más notícias, há um apetite para risco e, sem dúvida, a Bolsa brasileira é umas das grandes opções de investimento em 2012. Internamente, a ata do Banco Central indicou que os juros no Brasil deverão vir para um dígito. O comunicado foi positivo, especialmente para os setores mais sensíveis a juros como varejo e construção civil.

A carteira do Focus FIA foi extremamente penalizada pelo desempenho muito aquém do Ibovespa do setor financeiro, principalmente Porto Seguro que caiu 2,49% no mês. Os destaques positivos foram as ações de Metalúrgica Gerdau e Suzano que performaram muito bem e em linha com a nossa visão de que há espaço para recuperação de preços desses papéis após anos muito difíceis.

## Suzano Papel e Celulose

A Suzano Papel e Celulose é uma das grandes empresas nacionais e mundiais no setor de papel e celulose. Líder no segmento de papel no Brasil, a companhia está realizando investimentos para expansão da produção de celulose, onde ela é altamente competitiva em custo graças às vantagens naturais do Brasil e também à biotecnologia desenvolvida dentro da empresa. Em 2011, as ações da Suzano caíram 52,57% e no final do ano adicionamos o papel na carteira após muita discussão e uma análise detalhada do negócio.

Podemos listar alguns motivos para essa queda tão forte das ações. Entre eles estão a valorização do Real e a queda do preço da celulose. O temor de que a empresa precisará fazer um aumento de capital para adequar seu nível de alavancagem e dar continuidade ao seus investimentos, entretanto, foi a principal razão para a desvalorização tão acentuada de suas ações. Definitivamente, não compactuamos com essa visão e acreditamos que a Suzano é um dos ativos mais descontados hoje na Bolsa.

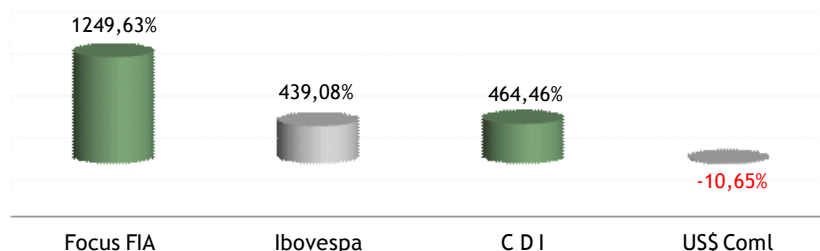
O valor de mercado da empresa está oscilando em torno de R\$ 3 bilhões, um número irrisório perto dos seus ativos. Nossa análise sob a ótica de reposição, que inclui a dívida, nos mostra que a empresa deveria valer pelo menos o dobro do que vale hoje. Se olharmos a relação preço/ patrimônio líquido, constatamos que a Suzano está sendo negociada a 0,3 X do VP, um dos menores múltiplos da Bolsa. Na busca de negócios bem geridos, com vantagens competitivas e mal avaliadas pelo mercado, encontramos na Suzano motivos mais do que suficientes que justificassem nosso investimento.

[www.focusinvest.com.br](http://www.focusinvest.com.br)

Tel: (11) 3049-3570

O conteúdo deste relatório tem o caráter informativo e não deve ser considerado como oferta dos produtos e ativos mencionados. A rentabilidade obtida no passado não representa garantia de resultados futuros. Recomenda-se ao investidor a leitura cuidadosa do prospecto e do regulamento do fundo de investimento antes de aplicar seus recursos. Fundo não garantido pela Instituição Administradora, Gestora e Fundo Garantidor de Créditos (FGC).

Desempenho acumulado desde o início (Outubro/99 a Jan/12)



Desempenho Acumulado

Retorno do Fundo no ano:	3,63%
Retorno do Ibovespa Médio no ano:	11,13%
Retorno do Fundo em 24 meses:	1,33%
Retorno do Ibovespa em 24 meses:	-3,56%
Retorno do Fundo em 36 meses:	91,66%
Retorno do Ibovespa em 36 meses:	60,48%
Retorno do Fundo em 48 meses:	20,05%
Retorno do Ibovespa em 48 meses:	7,31%
Retorno do Fundo em 60 meses:	41,52%
Retorno do Ibovespa em 60 meses:	42,62%

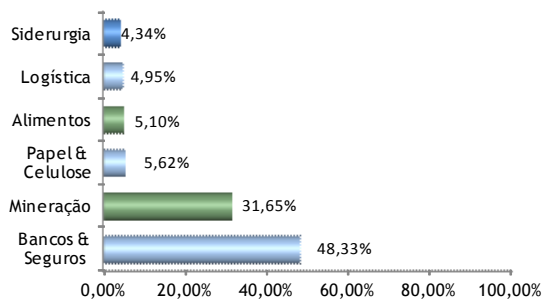
Estatísticas (Out/99 a Jan/12)

Retorno médio mensal do Fundo:	2,13%
Retorno médio mensal do Ibovespa :	1,47%
Diferença Média Mensal sobre Ibovespa :	0,66%
Maior retorno mensal do Fundo:	24,98%
Maior retorno mensal do Ibovespa :	23,69%
Menor retorno mensal do Fundo:	-19,16%
Menor retorno mensal do Ibovespa :	-24,80%

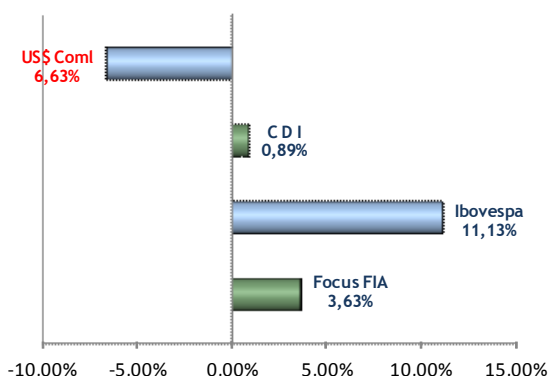
Patrimônio Líquido

Patrimônio Líquido - no mês	51.631.561
Patrimônio Líq. Médio - últimos 12 meses	51.863.613

Composição Setorial de Carteira

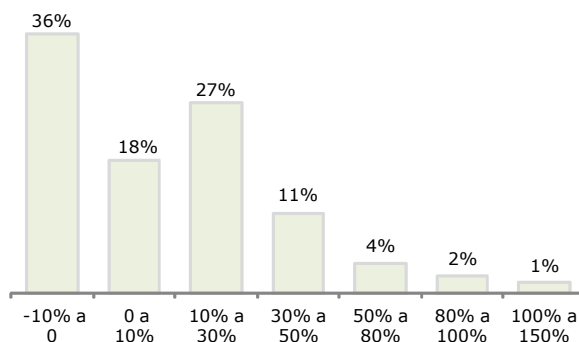


Indicadores - Desempenho no mês



Distribuição de ganhos sobre o Ibovespa

Excedente Ibovespa (qualquer data com intervalos de 3 anos)



Premiações

- Melhor Gestor RV Livre pela INVEST TRACKER / ESTADAO - 2004
- 5 Estrelas pela Revista EXAME - 2001 e 2004
- 5 Estrelas pela INVEST TRACKER / ESTADAO - 2000, 2001 e 2004
- 2º Fundo mais rentável de 2000 pela GAZETA MERCANTIL
- 5 Estrelas pela QUANTUM - 2005
- 4 Estrelas pela Revista EXAME ( Performance de 3 anos ) - 2006
- 5 Estrelas pela Revista Valor Investe - 2009
- Conceito "A" no Ranking de Fundos AE Insuper - 2010